

檔 號：
保存年限：

桃園市政府 函

地址：330206桃園市桃園區縣府路1號
承辦人：林宴滇
電話：3322101轉7338
傳真：3342906
電子信箱：10028732@mail.tycg.gov.tw

受文者：桃園市大溪區仁和國民小學

發文日期：中華民國110年9月8日

發文字號：府人考字第1100228700號

速別：普通件

密等及解密條件或保密期限：

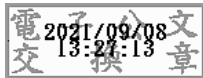
附件：如說明 (376736800A_1100228700_ATTACH1.pdf、
376736800A_1100228700_ATTACH2.pdf、376736800A_1100228700_ATTACH3.pdf、
376736800A_1100228700_ATTACH4.pdf)

主旨：有關國立體育大學傑出校友推薦相關資訊一案，請查照轉
知。

說明：依國立體育大學110年9月7日國體大學字第1100700101號函
辦理，並檢附原函影本（含附件）1份。

正本：本府所屬機關學校（不含復興區公所）（桃園市復興區立幼兒園、桃園市蘆竹區
五福國民小學籌備處除外）、桃園市復興區公所

副本：



人事室 110/09/08 14:27



1100005855

有附件