

## 桃園市大溪區公所 函

地址：33541桃園市大溪區普濟路11號  
承辦人：課員 林正婷  
電話：03-3882201  
電子信箱：10000188@mail.tycg.gov.tw

受文者：桃園市大溪區仁和國民小學

發文日期：中華民國111年5月30日  
發文字號：桃市溪民字第1110013268號  
速別：普通件  
密等及解密條件或保密期限：  
附件：0000595A00\_ATTCH (376435300A\_1110013268\_ATTACH1.pdf)

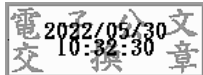
主旨：有關111年地方公職人員選舉及憲法修正案之複決案參加  
投開票所選務工作人員者，依行政院111年5月23日院授人  
培字第1110001157號函，同意比照93年及107年前例，准  
予補假2日，並以本次選舉為限，請查照。

說明：

- 一、依據桃園市選舉委員會111年5月25日桃選一字第  
1110000595號函辦理。
- 二、檢附投開票所工作人員登記資料卡1份，為應辦理旨揭公職  
人員選舉及憲法修正案之複決案所需，請貴機關鼓勵同仁  
踴躍擔任投開票所工作人員。

正本：桃園市立大溪國民中學、桃園市立仁和國民中學、桃園市政府原住民族行政局、  
桃園市政府地方稅務局大溪分局、桃園市大溪區戶政事務所、桃園市大溪地政事  
務所、桃園市大溪區衛生所、桃園市立大溪木藝生態博物館、桃園市大溪區中興  
國民小學、桃園市大溪區仁善國民小學、桃園市大溪區內柵國民小學、桃園市大  
溪區永福國民小學、桃園市大溪區田心國民小學、桃園市大溪區百吉國民小學、  
桃園市大溪區南興國民小學、桃園市大溪區美華國民小學、桃園市大溪區瑞祥國  
民小學、桃園市大溪區僑愛國民小學、桃園市大溪區福安國民小學、桃園市大溪  
區大溪國民小學、桃園市大溪區仁和國民小學、桃園市大溪區員樹林國民小學、  
桃園市立大溪幼兒園、桃園市立圖書館、財政部北區國稅局大溪稽徵所

副本：



人事室 111/05/30 16:48



1110004005

有附件