

(一) 新興科技培養創造力與想像力:

1. **智慧製造體驗專區(機器人、智慧車):**現今以機器人、人工智慧領頭等智慧製造技術突飛猛進，開啟了第四次工業革命的濶觴，魔術般地改變我們以及下世代產業的面貌。11月9日起，全新改版的動力與機械展示廳將透過親手操作的互動體驗以及擴增實境(AR)與虛擬實境(VR)技術，讓參訪遊客從而了解機器人及智慧車之裝置構造、現況應用及技術發展。
2. 「**啟動創新實驗場**」:創新技術含量最高的展覽。展出工研院34項創新研發技術，有11項榮獲國際大獎，本展提供唯一智能化平板互動體驗。首次結合平板電腦為參觀介面，打造專屬APP，搭配各技術展項設計多元、有趣的學習單，提供參觀者如線上遊戲般闖關、解謎樂趣。
3. **交通夢想館**:由臺灣14個與交通觀光相關聯的地方來代言交通歷史與交通建設，有台北車站、坪林、桃園機場、阿里山、美麗島、佛光山、太魯閣等，像是悠遊全台灣的環島微旅行，一小時玩遍台灣北中南東及離島，展廳內模擬駕駛遊戲需用「一卡通」啟動，現場有提供借卡服務。
4. **臺灣農業的故事展示廳暨農業新科技體驗植物工坊**:將新農業與科技知識轉化為生動可愛的生物圖像，民眾可藉由觀察與互動操作領略臺灣農業多元的發展；另結合時下展示互動科技，以存款提款之經濟活動作為創意包裝，民眾持一卡通，闖關體驗累積資金打造個人的虛擬農場，學習臺灣農業知識。其中建置完全人工光源型的植物工坊，實物展示多種栽培的方式，包括水耕系統、自主式潮汐灌溉、微滴灌系統及氣霧耕系統，了解如何用科技的方式栽種農作物，孕育生命成長的過程。
5. **創客工廠**:配合各級學校創造力暨科學教育專業增能教育，增進親子及個人DIY樂趣，設置有木工室、機械室等設備，為配合教育部推廣創客教育，再增添3D列印機、鐳射切割機等數位製造設備，透過動手實作培養創新、創造與實作能力。

(二) 配合12年國教課綱規劃遊程:

1. **科學桂冠廳**:請來感受諾貝爾獎獎牌複製品供觀眾觸摸感受其質感與重量，由觀眾將諾貝爾獎獎項、藉由影像合成技術，並可直接傳送至觀眾指定之電子信箱。
2. **科學開門廳**:本廳內容與國中小自然與生活科技學習領域課程相關，可讓學生在沒有壓力的學習環境下，親自動手操作，引導孩子探索科學、體驗科學。



(三) 刻不容緩的環境教育:

1. **氣候變遷廳**:兼具全球化及在地性的環境議題，受到各先進國家政府持續關注，行政院國家科學委員會與本館合作提升國人對於環境永續及災害防治的重視。
2. **防疫戰鬥營 2.0**:疾管署與本館共同合作推出「防疫戰鬥營 2.0」，邀請大家化身防疫戰士，挑戰難題才能逃離病菌黑影地追趕。
3. **莫拉克風災重建展示館**:展場內以沉浸式的土石流劇場讓觀眾身歷其境瞭解災難的救援及撫慰工作、重建工程的新思維及其中所發生的點滴故事。展場內設置七組大型互動教具，讓觀眾經由動手操作認識颱風的原理、複合型災害、及防災科學的重要性。
4. **(南館)樂活節能屋**:地球資源日益嚴重，我們需要學習有效使用資源的方法及態度。在經濟部能源局的指導及工業技術研究院執行之下，整合建築設計、外殼節能、高效率設備及潔淨能源使用，全面減少能源使用，本建築已獲得黃金級綠建築認證！

(四) 兒童科學園區

1. 「Fun 城市」展示廳：本館與交通部合作打造「Fun 城市展示廳」及「兒童交通公園」將於 9 月 28 日驚艷登場，一座小小的迷你城市，每位小朋友進入展示廳，都是這座城市的主人翁，可以到商店逛逛，探索生活中的科學，可以體驗駕車，學習交通安全知識與經驗，盡情在此玩樂與體驗。
2. 「夢想號」展示廳：以船隻構成的意象展示空間，帶領大家航向「雪地聖誕島」、「東方小島」及「熱帶島嶼」，體驗生活科學。在這裡可以透過展品的互動體驗，使觀眾發現科學的神奇與樂趣。
3. 「奇幻國」展示廳：「奇幻國」展示廳將於 9 月 28 日重新開放，局部更新 8 個展示單元，朝以新科技互動體驗，帶領兒童重回城堡探險，二樓的城堡區為全面更新，快來展示廳探險吧！

(五) 107 年下半年立體電影：每半年更換二部新片，目前(107 年下半年)上映時間：自 7 月 1 日起至 12 月 31 日止，簡介如下：

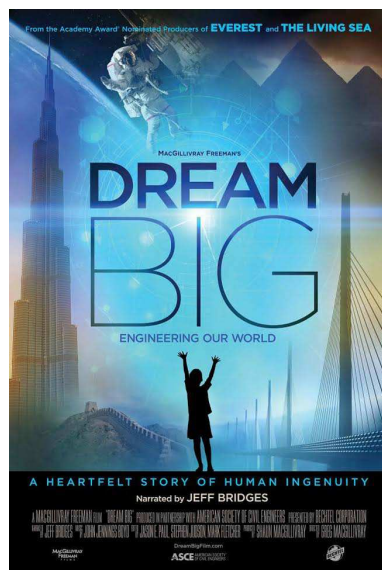
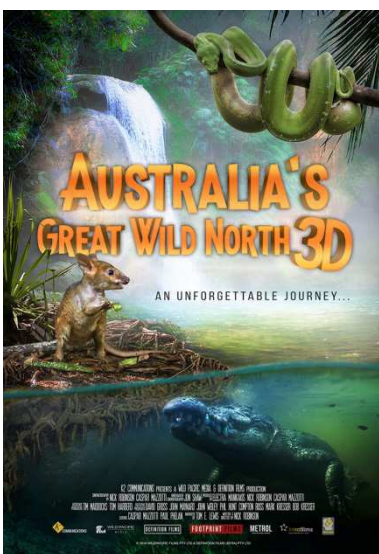
1. 宏偉夢想 Dream Big :Engineering Our World，片長時間：40 分鐘。從創紀錄的摩天大樓到高聳入雲的橋樑，再到從我們城市下方通過的大型潛盾機，觀眾將能體驗到大自然的巨大規模和力量是如何挑戰工程設計師。
2. 狂野北澳洲 Australia's Great Wild North，片長時間：40 分鐘。本片帶領觀眾橫跨澳洲大陸最頂端，從金伯利海岸到神秘而罕見的阿納姆地，然後進入約克角半島世界上最古老的熱帶雨林深處。

(六) 熱門收費特展及體驗項目：

1. 哇賽!碰-體感大冒險 2.0 特展：亞洲室內最高的溜滑梯，全長 63 公尺，高度 27 公尺，中間經過 7 個轉彎，若不計摩擦力與空氣阻力影響，速度最高可以達到時速 82 公里！（本系列體驗設施均有不同限制，敬請參閱本館網站說明）。
2. 戰機飛行 VR 模擬體驗等 13 項體驗設施：嚮往飛行員的廣闊視野嗎？想自由自在翱翔在天空嗎？想進行一場空中激戰嗎？歡迎來體驗戰機飛行 VR 模擬的快感（體驗者需年滿 12 歲以上）。其他尚有重型機車騎乘體驗-兜風趣、體感跳舞機、印象深刻 - X、Y、Z 軸電腦全自動雕刻機展示體驗、月球漫步體驗區、飛行體驗屋、騎幻太魯閣、智慧駕車遊高屏、機車郊遊佛光山、開放式典藏庫、電池小火車、地震體驗屋、夢想號「穿衣鏡」等體驗。

本館票價：

- (一)常設展團體票價(計費人數 20 位以上)，成人原價 100 元，團體價每人 70 元。學生(不含學齡前)每人原價 70 元，團體價每人 50 元。
- (二)立體電影院團體票價(計費人數 20 位以上)，成人原價 150 元，團體價每人 100 元。學生團體價每人 70 元。



國立科學工藝博物館 NATIONAL SCIENCE AND TECHNOLOGY MUSEUM

團體預約電話：(07)380-0089 分機 6700，6701

傳真：(07)387-8748

電子信箱：public@mail.nstm.gov.tw

地址：高雄市三民區九如一路 720 號

本館開放時間：0900-1700 每逢星期一(遇假日則照常開館)除夕、年初一固定休館。

f 臉書粉絲團 www.facebook.com/ilovenstm



科工館首頁QR碼



臉書粉絲團QR碼